

# Schüco Videomodul

## Schüco video module

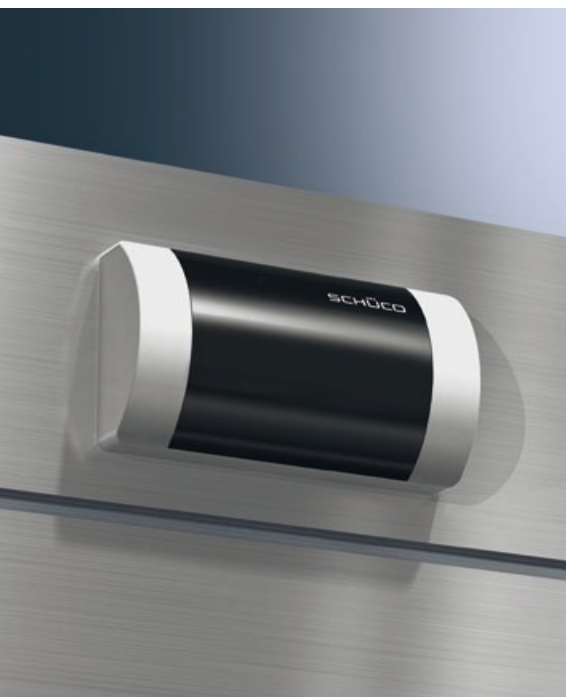
Die integrierte Lösung für kontrollierte Sicherheit  
The integrated solution for controlled security



SCHÜCO

## Schüco Videomodul

### Schüco video module

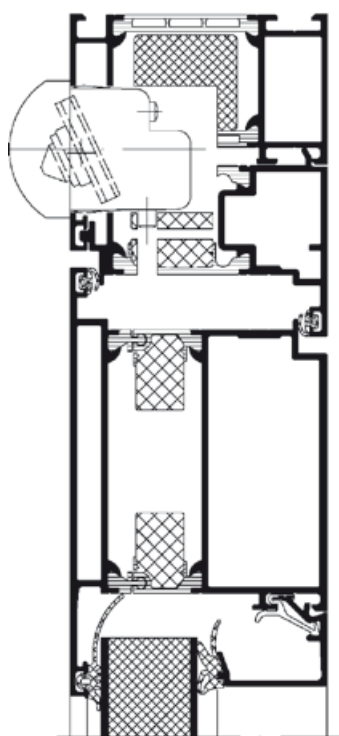


Das Schüco Videomodul optimal in das Blendrahmenprofil integriert.  
The Schüco video module perfectly integrated in the outer frame profile

Profilintegriert, kompakt und leistungsstark – das Schüco Videomodul. Optimiert auf den Einbau in Schüco Blendrahmenprofile überzeugt das Videomodul durch klare optische Vorteile im Vergleich zu den herkömmlichen aufgesetzten Kameralösungen. Durch seine leistungsstarke Technik ist das Schüco Videomodul nicht nur für die Überwachung von Nebeneingängen in Objekten, sondern auch für Zutrittskontrollen in öffentlichen Gebäuden und im gehobenen Wohnungsbau bestens geeignet. Dabei kann das Modul aufgrund von bereits vorhandenen Standardschnittstellen problemlos sowohl in neue, als auch in bereits bestehende Überwachungssysteme eingebunden werden – als universeller Baustein zur Kontrolle und Aufzeichnung von Videosequenzen. Es ist somit die ideale Lösung für alle Gebäude mit einem hohen Anspruch hinsichtlich Personenschutz und Sicherung von Sachwerten wie Flughäfen, Banken oder Einkaufszentren.

Profile-integrated, compact and powerful – the Schüco video module. Optimised for installation in Schüco outer frame profiles, has clear visual benefits compared to conventional, surface-mounted camera solutions. With its high-performance technology, the Schüco video module is not only ideally suited to monitoring side entrance doors of commercial buildings, but also for access control in public buildings and luxury homes. The existing standard interfaces allow the module to be easily incorporated into both new and existing surveillance systems – as a universal component for access, surveillance and recording of video sequences.

It is therefore the ideal solution for all buildings with a high demand in terms of protecting people and securing properties, such as airports, banks or shopping centres.



Schüco Videomodul, Maßstab 1:2  
Schüco video module, scale 1:2

#### Vorteile

- Anspruchsvolles, ästhetisches Design durch Integration in Schüco Profilsysteme
- Einsatz in Außen- und Innentüren der Serie ADS und ADS HD
- Farbkamera mit Tag-/Nachtumschaltung
- Integrierte Infrarot-Beleuchtung
- Kompaktes Gehäuse, einfache Montage, schnelle Justierung der Optik
- Aufgrund der Montageposition wenig Gegenlichtprobleme
- Einfache Integration in übergeordnete Video-Überwachungsanlagen durch vorhandene Standardschnittstellen
- Kombinierbar mit allen elektronischen Schüco Zutritts- und Sicherheitskomponenten

#### Features

- Sophisticated and attractive design due to integration in Schüco profile systems
- Use in external and internal ADS and ADS HD doors
- Colour camera with daytime/night-time modes
- Integrated infra-red light
- Compact casing, easy to install, quick visual adjustment
- Due to the installation position, minimal backlighting problems
- Easy to integrate into overriding video surveillance systems using existing standard interfaces
- Can be combined with all electronic Schüco access and security components

# Anwendungsfälle

## Areas of application



### Objekttür: Fluchttürsicherung

- Überwachung im Innenbereich einer Fluchttür
- Bildaufzeichnung bei Missbrauch der Fluchttür
- Bessere Beurteilung der Gefahrensituation, ggf. Einleitung lebensrettender Maßnahmen

### Commercial door: emergency exit switch

- Monitor the inside area at an emergency exit
- Image recording in the event of misuse of the emergency exit door
- Improved assessment of emergencies. Possible to initiate life-saving measures, if necessary



### Objekttür: Zutrittskontrolle

- Überwachung im Außenbereich
- Direkte Personenidentifizierung möglich (Pfortnerdienste)
- Ereignisgesteuerte Bildaufzeichnung möglich (Beispiel: Bewegungsmelder)

### Commercial door: access control

- Monitor the outside area
- Direct person identification possible (door security)
- Event-triggered image recording possible (example: motion detector)



### Privater Wohnungsbau:

- Bildanzeige auf dem Schüco ControlPanel bzw. auf externem Bildschirm (neben der Tür)
- Ereignisgesteuerte Bildaufzeichnung möglich (Beispiel: Klingel)

### Private homes

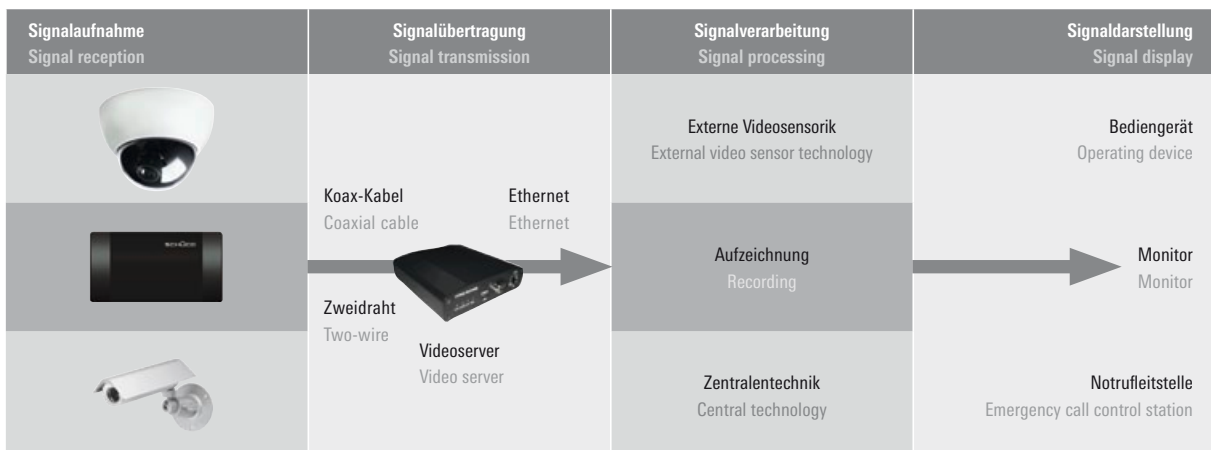
- Display screen on the Schüco ControlPanel or on an external screen (next to the door)
- Event-triggered image recording possible (example: doorbell)

## Schüco Videomodul – Integration in professionelle Video-Überwachungsanlagen

### Schüco video module – Integration in professional video surveillance systems

Durch vorhandene Standardschnittstellen lässt sich das Schüco Videomodul problemlos in das Gesamtsicherheitssystem eines Objektes integrieren. Die Signalverarbeitung durch Festplattenarchivierung oder Momentüberwachung durch Bildübertragung ist ebenso variabel zu wählen wie das Medium der Signaldarstellung.

The Schüco Video module can be integrated into the overall security system of a building by using existing standard interfaces. Signal processing using either data archiving or live-monitoring can be selected as variably as the medium for representing the signal.



# Systemübersicht Schüco Videomodul

## System overview Schüco video module

### Technische Details des Schüco Videomoduls

#### Technical details for the Schüco video module

Technische Details		Technical details
Versorgungsspannung	DC12 V +/-1 V	Power supply
Leistungsaufnahme	1,5 W	Power consumption
Auflösung: TV Linien H/V PAL Bildpunkte H/V	520 x 450 753 x 582	Resolution: TV lines H/V PAL pixels H/V
Videosignal BNC Stecker	FBAS, 75 Ohm	BNC connector video signal
S/N Ratio durch Digital NoiseReduction	> 50 dB	S/N ratio with digital noise reduction
Kameratyp	Farbkamera mit Tag-/Nachtschaltung Colour camera with daytime/night-time modes	Camera type
Integrierte Beleuchtung (nicht sichtbar)	infrarot infra-red	Integrated light (concealed)
Verstellbarer vertikaler Blickwinkel	60° +/-10°	Adjustable vertical angle of vision
Betriebstemperatur	-10°C bis +50°C	Operating temperature
Schutzklasse im eingebauten Zustand	IP 53	Protection rating when installed
Abmessungen B/H/T	75 x 40 x 50 mm	Dimensions W/H/D
Leitungslänge	6 m	Cable length

### Komponentenübersicht

#### Overview of components

Artikelnummer Article number	262 910	262 621	262 931	262 932	262 930
Produktbezeichnung Product description	Schüco Videomodul Schüco video module	Netzteil (12 V DC, Hutschiene) Power pack (12 V DC, top hat rail)	Test-Monitor Test monitor	1 Kanal Videoserver * 1 channel video server*	2-Draht Übertrager-Set * Two-wire transformer kit*
Beschreibung Discription	Kameramodul Leitungen inkl. Steckverbindungen Anschlussdose Camera module Cables including plug connections Connecting box		Monitor Netzteil, Leitungen, BNC Kupplungen Monitor Power pack, cables, BNC connectors	Server Software Server Software	Sender Empfänger Transmitter Receiver

\* Direktprogramm

\* Direct program



**Schüco – die Adresse für Fenster und Solar**  
**Schüco – Your Partner for Windows and**  
**Solar Products**

Als Innovationsführer für systemgestütztes Bauen liefert Schüco Komponenten für die gesamte Gebäudehülle inklusive spezieller Softwarelösungen hinsichtlich Planung, Konstruktion, Kalkulation und Fertigung.

As leading innovator in system-based construction, Schüco supplies components for the whole building envelope, including specialised software solutions for design, construction, calculation and fabrication.

- **Aluminium-Systeme** Aluminium systems
- **Stahl-Systeme** Steel systems
- **Kunststoff-Systeme** PVC-U systems
- **Solar-Systeme** Solar products
- **Schüco Design** Schüco Design

**Schüco International KG**  
[www.schueco.com](http://www.schueco.com)

